



ООО "Либер-Крым"

ЗАКАЗ: ЮЛРД-398ПР2
ЗАКАЗЧИК: Администрация Раздольненского
сельского поселения
Раздольненского района
Республики Крым

ПРОЕКТНАЯ ДОКУМЕНТАЦИЯ

*"Завершение работ по благоустройству дворовой
территории по адресу:*

*Республика Крым, Раздольненский район,
пгт. Раздольное, ул. Евпаторийское шоссе,
дома № 22, 22А, 22Б, 36, 38, 40"*

Том №1

Архитектурные и конструктивные решения

ЮЛРД-0015ПР-ГП-АР

*Зам. Директора
ООО "Либер-Крым"*

_____ *А.А. Голощанов*

*ГИП
ООО "Либер-Крым"*

_____ *В.В. Алексеенко*

*г. Джанкой
2022г.*

Содержание

Обозначение	Наименование	Примечание
ЮЛРД-398ПР2-ГП-С	Содержание тома	1-2
ЮЛРД-398ПР2-ГП-ПЗ	Текстовая часть	
	а) исходные данные	1
	б) характеристика земельного участка, предоставленного для размещения объекта капитального строительства	1
	в) обоснование планировочной организации земельного участка в соответствии с градостроительным и техническим регламентами либо документами об использовании земельного участка (если на земельный участок не распространяется действие градостроительного регламента или в отношении его не устанавливается градостроительным регламентом)	2
	г) технико-экономические показатели земельного участка, предоставленного для размещения объекта капитального строительства	3
	д) обоснование решений по инженерной подготовке территории, в том числе, решения по инженерной защите территории и объектов капитального строительства от последствий опасных геологических процессов, паводковых, поверхностных и грунтовых вод.	3
	е) описание организации рельефа вертикальной планировки	3
	ж) описание решений по благоустройству территории	3
	з) зонирование территории земельного участка, предоставленного для размещения объекта капитального строительства, обоснование функционального назначения и принципиальной схемы размещения зон, обоснование размещений зданий и сооружений (основного, вспомогательного, подсобного, складского и обслуживающего назначения) объектов капитального строительства – для объектов производственного назначения.	4
	и) обоснование схем транспортных коммуникаций, обеспечивающих внешние и внутренние (в том числе межцеховые) грузоперевозки – для объектов производственного назначения	4
	к) обоснование схем транспортных коммуникаций, обеспечивающих внешний и внутренний подъезд к объекту капитального строительства – для объектов непроизводственного назначения	4
	Ведомость ссылочных и прилагаемых документов	4
ЮЛРД-398ПР2-ГП-АР	Графическая часть	
	Ситуационный план; Условные обозначения	1
	Топографическая съемка земельного участка	2
	План демонтажных работ; Ведомость объемов демонтажных работ	3
	Разбивочный план	4

						ЮЛРД-398ПР2-ГП-С					
						Администрация Раздольненского сельского поселения Раздольненского района Республики Крым					
Изм.	Кол.	Лист	№ док.	Подпись	Дата	Завершение работ по благоустройству дворовой территории по адресу: Республика Крым, Раздольненский район, пгт. Раздольное, ул. Евпаторийское шоссе, дома № 22, 22А, 22Б, 36, 38, 40					
Рук. группы	Заименко								Стадия	Лист	Листов
ГИП	Алексеенко								ПД	1	2
Исполнил	Заименко										
Проверил	Алексеенко					Содержание					
						ООО "Лидер-Крым"					

а) Исходные данные.

Участок проектирования находится на территориях придомовых территорий, расположенных по адресу: Республика Крым, Раздольненский район, пгт. Раздольное, ул. Евпаторийское шоссе, дома №22, №22А, №22Б, №36, 38, 40.

Земельный участок, предоставленный в рамках настоящего проекта, имеет относительно ровный рельеф и окружен существующей застройкой. Ориентировочная площадь территории проектируемого объекта – 10479,6 м².

Схема планировочной организации земельного участка разработана ООО "Либер-Крым" на основании:
– задания на выполнение проектных работ по разработке рабочей документации;
– действующих строительных норм и правил (СП, ГОСТ);

Заказчиком проекта является Администрация Раздольненского сельского поселения Раздольненского района Республики Крым.

При разработке проекта были использованы санитарные, противопожарные нормы, правила по технике безопасности и охране труда в строительстве. Разработка генерального плана выполнена с учетом требований следующих нормативных документов:

- Техническое задание;
- СП 42.13330.2016 "Градостроительство. Планировка и застройка городских и сельских поселений";
- СП 59.13330.2020 "Доступность зданий и сооружений для маломобильных групп населения";
- Федеральный закон от 22.07.2008 № 123 "Технический регламент о требованиях пожарной безопасности" (с изм. на 30.04.2021 г.);
- Федеральный закон от 30.12.2009 № 384 "Технический регламент о безопасности зданий и сооружений".

б) характеристика земельного участка, предоставленного для размещения объекта капитального строительства.

Для пгт. Раздольное и Раздольненского района характерен континентальный климат умеренного пояса. По природно-экономическому делению район входит в зону с полузасушливым климатом, теплым летом и умеренно холодной зимой.

Наибольшее число сухих дней за год – 43 (с относительной влажностью воздуха менее 30%) с максимумом в июле – августе.

В соответствии со СНиП 23-01-99 «Строительная климатология» территория Раздольненского района относится к III строительно-климатической зоне, подрайон IIIБ; в соответствии со СНиП 2.01.07-85* «Нагрузки и воздействия» к II снеговому.

Согласно карте общего сейсмического районирования территории Российской Федерации (ОСР-97), территория района относится к 8-ми бальной зоне сейсмической активности по шкале MSK-64. (для средних грунтовых условий и трёх степеней сейсмической опасности – А(10%)=6, В(5%)=6, С(1%)=7 в течение 50 лет).

Климатическое районирование разработано на основе комплексного сочетания средней месячной температуры воздуха в январе и июле, средней скорости ветра за три зимних месяца, средней месячной относительной влажности воздуха в июле. Данные климатической оценки представлены в таблицах:

Характеристика климатического района IIIБ					
Климатический район	Климатический подрайон	Средняя температура воздуха в январе, °С	Средняя скорость ветра за три зимних месяца, м/с	Среднемесячная температура воздуха в июле, °С	Среднемесячная относительная влажность воздуха в июле, %
III	III Б	-1	-	21,8	44

Средняя месячная и годовая температура воздуха, °С												
I	II	III	IV	V	VI	VII	VIII	IX	X	XI	XII	год
-1	-0,7	3	9,3	14,6	19	21,8	21,2	16,4	11,4	-5,8	-1,5	-

						ЮЛРД-398ПР2-ГП-ПЗ					
						Администрация Раздольненского сельского поселения Раздольненского района Республики Крым					
Изм.	Кол.	Лист	№ док.	Подпись	Дата	Завершение работ по благоустройству дворовой территории по адресу: Республика Крым, Раздольненский район, пгт. Раздольное, ул. Евпаторийское шоссе, дома № 22, 22а, 22б, 36, 38, 40			Стадия	Лист	Листов
Рук. группы	Заименко				ПД				1	5	
ГИП	Алексеенко										
Исполнил	Заименко										
Проверил	Алексеенко					Пояснительная записка			ООО "Либер-Крым"		

г) технико-экономические показатели земельного участка, предоставленного для размещения объекта капитального строительства.

Общая площадь территории проектируемого объекта составляет 104 79,6 м².

– площадь асфальтобетонных дорожек и тротуаров – 459,26 м²;

– площадь покрытий проездов (асфальто-бетон) – 245,67 м²;

д) обоснование решений по инженерной подготовке территории, в том числе, решения по инженерной защите территории и объектов капитального строительства от последствий опасных геологических процессов, паводковых, поверхностных и грунтовых водопасных

Подготовка участка под строительство не требуется. Так как на территории проектирования отсутствуют опасные геологические процессы, то специальные мероприятия по защите территории и объектов не требуется.

е) описание организации рельефа вертикальной планировки.

Проект организации рельефа выполнен на основании горизонтальной планировки и топографического плана методом проектных отметок точек планировки территории согласно ГОСТ 21.508.-2020 "Правила выполнения рабочей документации генеральных планов предприятий, сооружений и жилищно-гражданских объектов".

Сток поверхностных вод с внутридомовых территорий осуществляется поверх проектируемых покрытий с последующим выводом на проезжую часть улицы Евпаторийское шоссе и переулка Черноморское шоссе. Поперечный уклон пешеходных дорожек и проездов принят 2 %. Продольные уклоны проектируемых тротуаров, площадей озеленения и площадок с твердым асфальтобетонным покрытием соответствуют требованиям СП 42.13330.2016 "Градостроительство. Планировка и застройка городских и сельских поселений".

Вертикальная планировка решена в увязке с прилегающими территориями. Земляные работы выполнить в соответствии с СП45.13330.2017 "Земляные сооружения, основания и фундаменты" (актуализированная редакция СНиП 3.02.01-87).

ж) описание решений по благоустройству территории.

Мероприятия по благоустройству территории включают в себя:

- устройство детской площадки с мощением;
- устройство площадки для сушилок белья с мощением;
- устройство площадок под парковку легкового автотранспорта;
- устройство и мощение пешеходных дорожек;
- устройство освещения пешеходных дорожек и площадок;
- установка малых архитектурных форм и переносных элементов – парковых скамеек, урн.

Благоустройство и озеленение территории проектируемого объекта обеспечат улучшение условий отдыха, благоприятную экологическую обстановку, эстетическое восприятие окружающей природной среды и вида прилегающей территории.

з) зонирование территории земельного участка, предоставленного для размещения объекта капитального строительства, обоснование функционального назначения и принципиальной схемы размещения зон, обоснование размещений зданий и сооружений (основного, вспомогательного, подсобного, складского и обслуживающего назначения) объектов капитального строительства – для объектов производственного назначения.

Проектируемый объект не является промышленным объектом и производством, зданием и сооружением с технологическими процессами, в связи с чем данный пункт не разрабатывается.

и) обоснование схем транспортных коммуникаций, обеспечивающих внешние и внутренние (в том числе межцеховые) грузоперевозки – для объектов производственного назначения.

Проектируемый объект не является промышленным объектом и производством, зданием и сооружением с технологическими процессами, в связи с чем данный пункт не разрабатывается.

к) обоснование схем транспортных коммуникаций, обеспечивающих внешний и внутренний подъезд к объекту капитального строительства – для объектов непроизводственного назначения.

Проектируемый объект не имеет транспортных коммуникаций, в связи с чем данный пункт не разрабатывается.

										Лист
										3
Изм.	Кол.	Лист	№ док	Подпись	Дата	ЮЛРД-398ПР2-ГП-ПЗ				

Ведомость ссылочных и прилагаемых документов

<i>Обозначение</i>	<i>Наименование</i>	<i>Примечание</i>
	<i>Ссылочные документы</i>	
<i>ГОСТ 9128-97</i>	<i>Смеси асфальтобетонные дорожные, аэродромные и асфальтобетон</i>	
<i>ГОСТ 8267-93</i>	<i>Щебень и гравий из плотных горных пород для строительных работ</i>	
<i>ГОСТ 8736-2014</i>	<i>Песок для строительных работ</i>	
<i>ГОСТ 6665-91</i>	<i>Камни бетонные и железобетонные бортовые</i>	
<i>СП 42.13330.2016</i>	<i>"Градостроительство. Планировка и застройка городских и сельских поселений"</i>	
<i>СП 59.13330.2020</i>	<i>"Доступность зданий и сооружений для маломобильных групп населения"</i>	
	<i>Генеральный план Раздольненского сельского поселения Раздольненского муниципального района Республики Крым, утвержденный решением Раздольненского районного совета Республики Крым № 1139-1/18 от 04.10.2018 г. (с изменениями)</i>	
	<i>Правила землепользования и застройки Раздольненское сельское поселение Раздольненского района Республики Крым, утвержденные решением Раздольненского районного совета Республики Крым № 1220-1/18 от 21.12.2018 г. (с изменениями)</i>	

						<i>ЮЛРД-398ПР2-ГП-ПЗ</i>	<i>Лист</i>
<i>Изм.</i>	<i>Кол.</i>	<i>Лист</i>	<i>№ док</i>	<i>Подпись</i>	<i>Дата</i>		4

СПРАВКА

Проектная документация разработана в соответствии с градостроительными условиями и ограничениями застройки участка, заданием на проектирование, градостроительным регламентом, документами об использовании земельного участка для строительства, техническими регламентами, в том числе устанавливающими требования по обеспечению безопасной эксплуатации зданий, строений, сооружений и безопасного использования прилегающих к ним территорий, и с соблюдением технических условий.

Технические решения, принятые в проекте, соответствуют требованиям экологических, санитарно-гигиенических, противопожарных и других норм, действующих на территории Российской Федерации, и обеспечивают безопасную для жизни и здоровья людей эксплуатацию объекта при соблюдении предусмотренных проектом мероприятий.

Главный инженер проекта

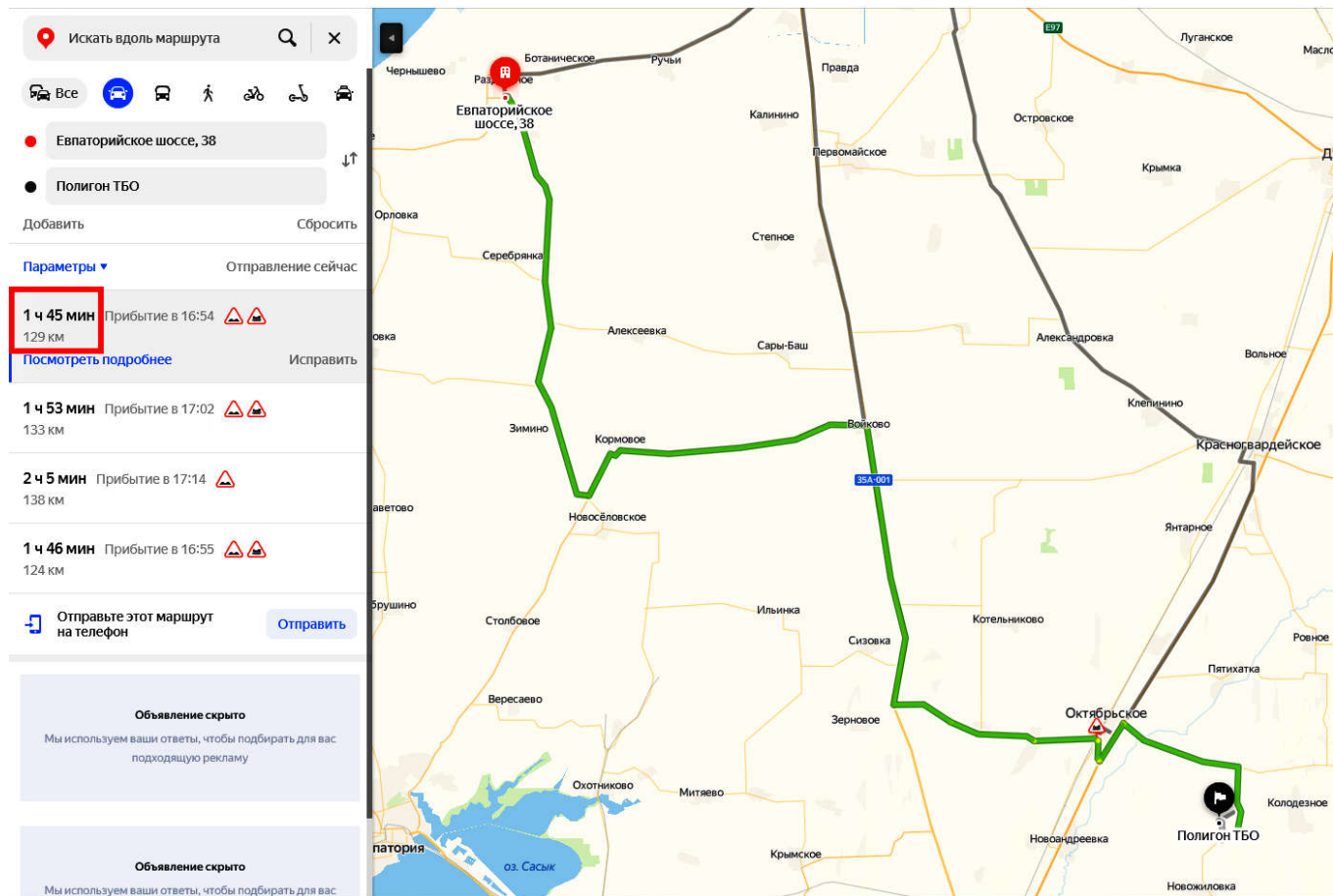
В. В. Алексеенко

									Лист
									5
Изм.	Кол.	Лист	№ док	Подпись	Дата	ЮЛРД-398ПР2-ГП-ПЗ			

УТВЕРЖДАЮ:
 Председатель Раздольненского сельского совета
 –Глава администрации Раздольненского
 сельского поселения Республики Крым

_____ Азаряц А.В.

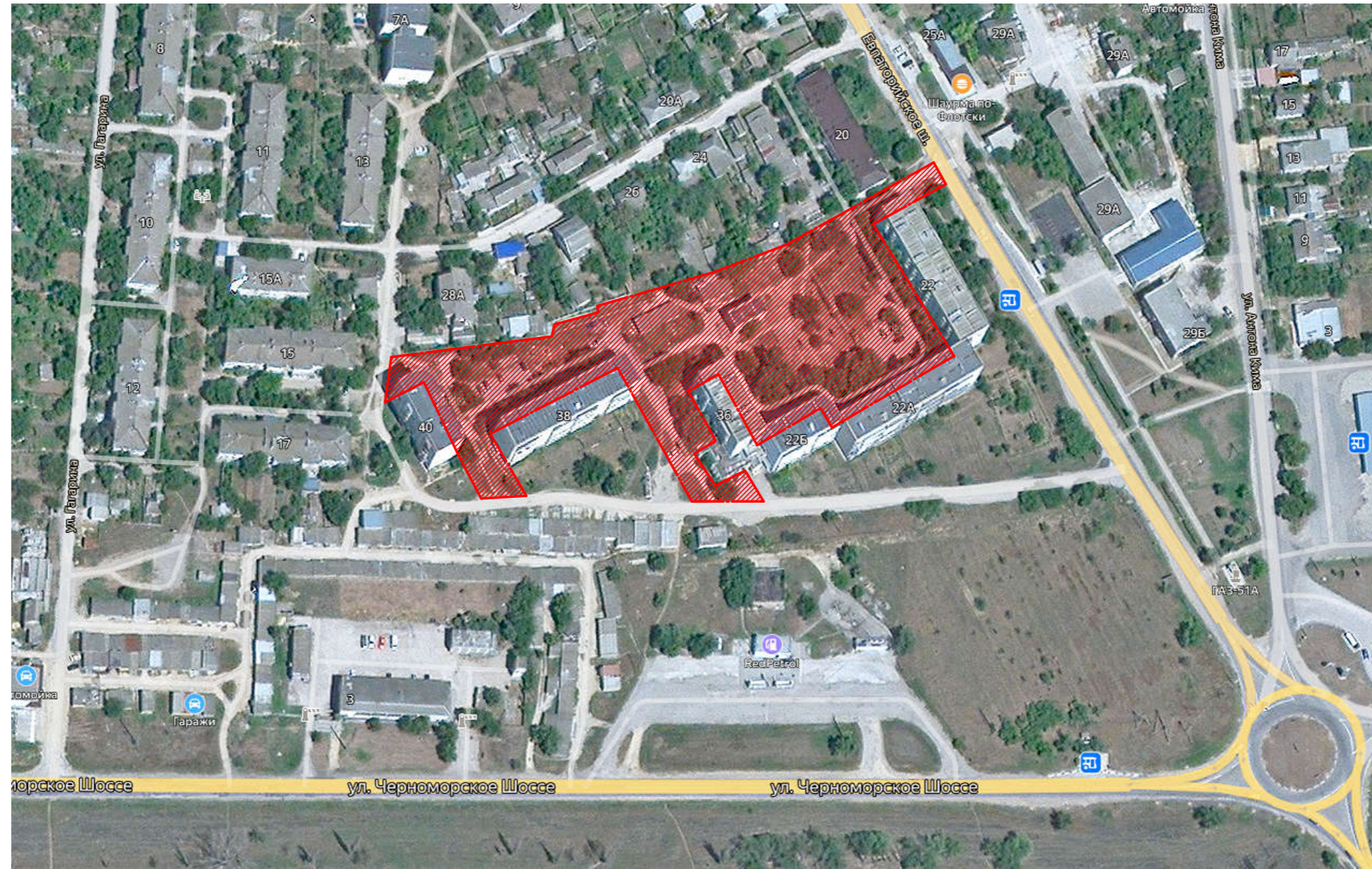
Транспортная схема



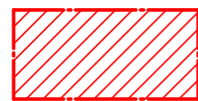
ЮЛРД-398ПР2-ГП-АР					
Администрация Раздольненского сельского поселения Раздольненского района Республики Крым					
Изм.	Кол.	Лист	№ док.	Подпись	Дата
Рук. группы	Заименко		Завершение работ по благоустройству дворовой территории по адресу: Республика Крым, Раздольненский район, пгт. Раздольное, ул. Евпаторийское шоссе, дома № 22, 22А, 22Б, 36, 38, 40		
ГИП	Алексеенко				
Исполнил	Заименко		Стадия	Лист	Листов
Проверил	Алексеенко		ПД	1	1
Транспортная схема для утилизации строительных мусора при производстве работ			ООО "Лидер-Крым"		

ГРАФИЧЕСКАЯ ЧАСТЬ

Ситуационный план
М 1:2000



Условные обозначения



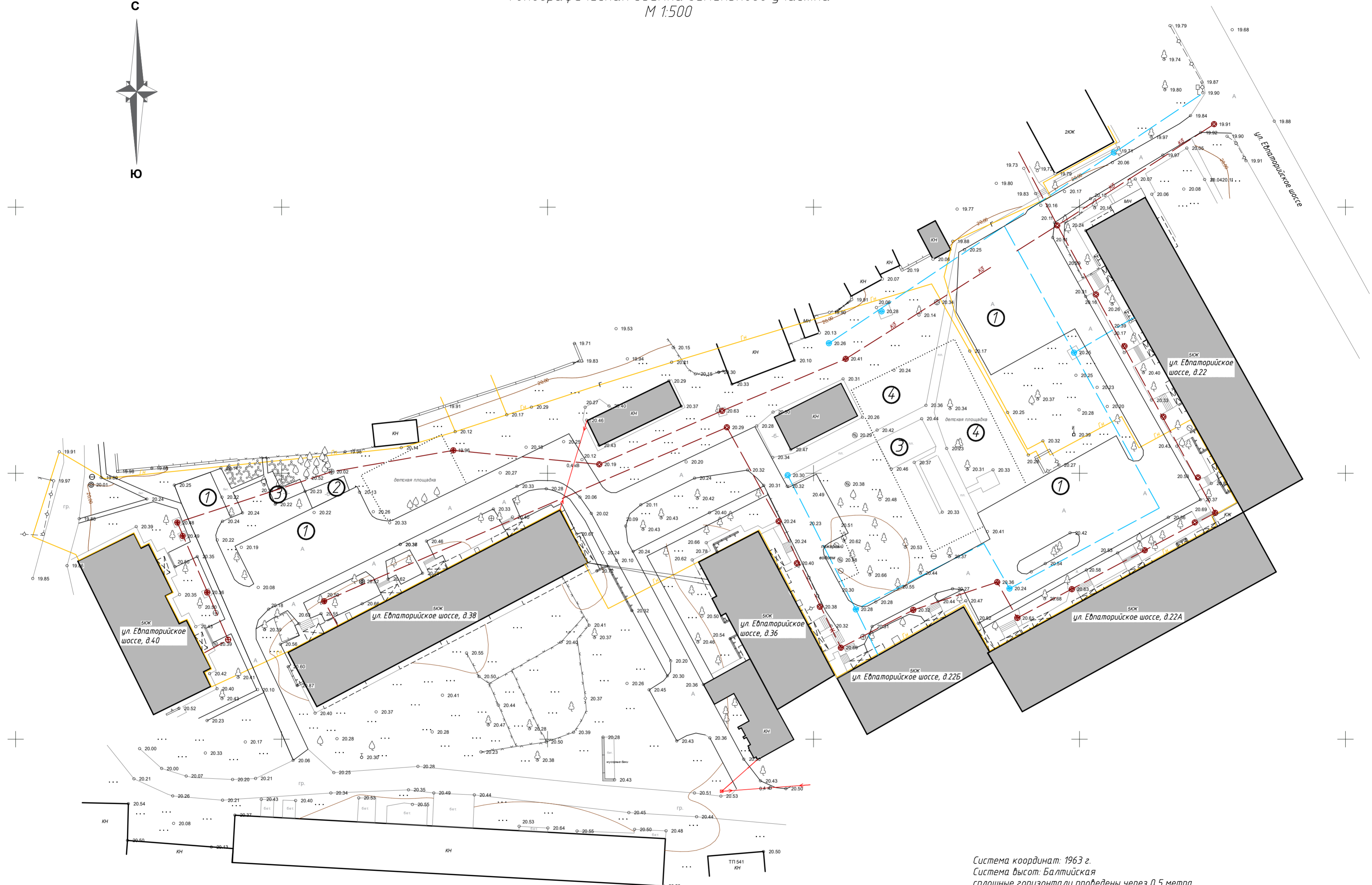
– участок благоустраиваемой территории



– Граница благоустраиваемой территории

						ЮЛРД-398ПР2-ГП-АР			
						Администрация Раздольненского сельского поселения Раздольненского района Республики Крым			
Изм.	Кол.	Лист	№ док.	Подпись	Дата	Завершение работ по благоустройству дворовой территории по адресу: Республика Крым, Раздольненский район, пгт. Раздольное, ул. Евпаторийское шоссе, дома № 22, 22А, 22Б, 36, 38, 40	Стадия	Лист	Листов
Рук. группы		Заименко					ПД	1	8
ГИП		Алексеевко							
Исполнил		Заименко							
Проверил		Алексеевко							
						Ситуационный план; Условные обозначения		ООО "Либер-Крым"	

Топографическая съемка земельного участка
М 1:500



Система координат: 1963 г.
Система высот: Балтийская
сплошные горизонталы проведены через 0,5 метра

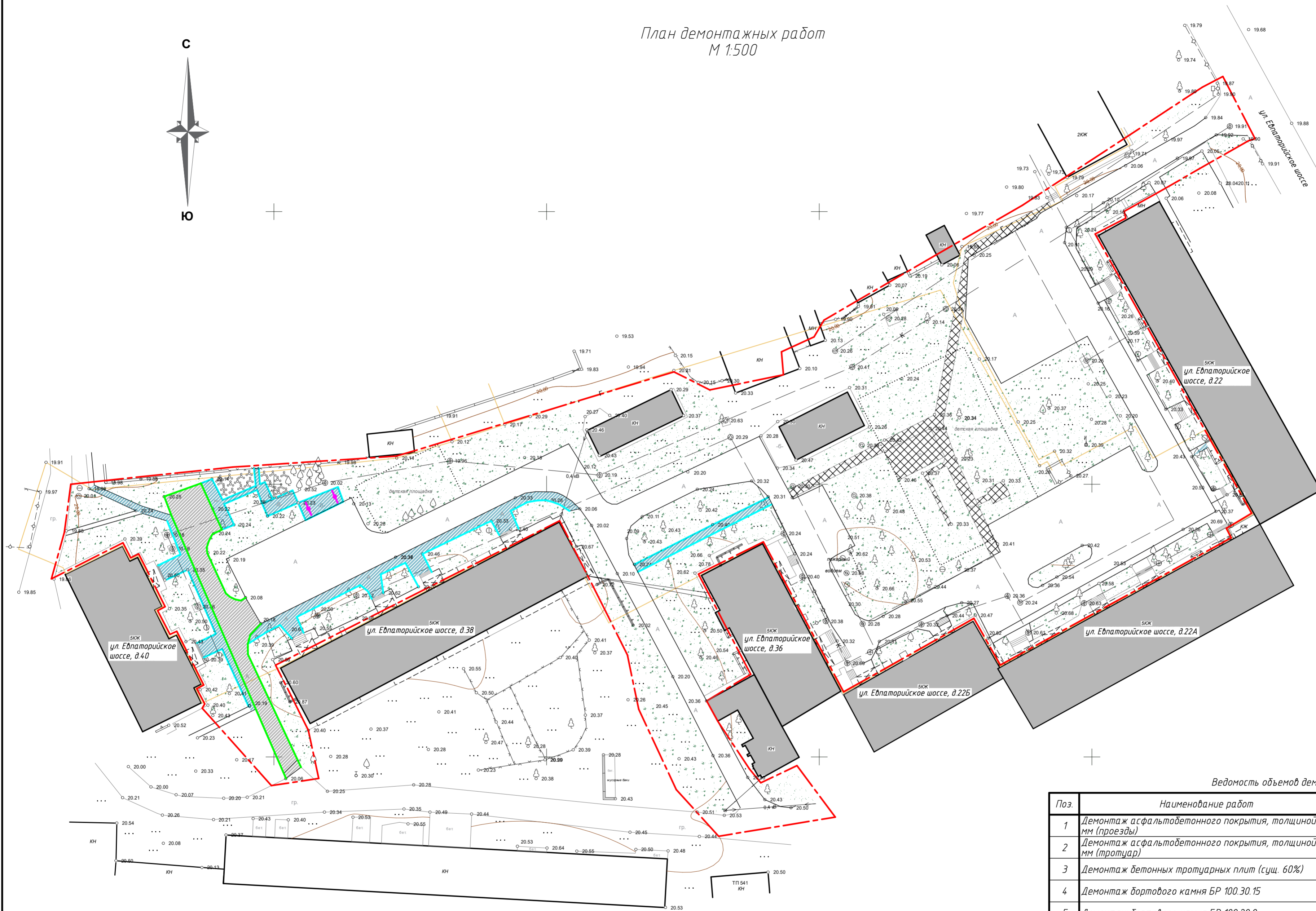
Экспликация зданий и сооружений

№ п/п	Наименование	Примечание
1	Зона парковки	
2	Зона расположения сушилки для белья	
3	Зона отдыха	
4	Игровая площадка	

- Условные обозначения
- Гн — Газопровод (н—низкого давления, с—среднее, в—высокое)
 - Вп — Водопровод (В—водопровод, п—питьевой)
 - Кб — Канализация (К—канализация, б—бытовая, л—ливневая)
 - ЛЭП — ЛЭП
 - — Кабель связи
 - — Граница благоустраиваемой территории

ЮЛРД-398ПР2-ГП-АР					
Администрация Раздольненского сельского поселения Раздольненского района Республики Крым					
Изм.	Кол.	Лист	№ док.	Подпись	Дата
Рук. группы	Заименко	Алексеевко			
Исполнил	Заименко				
Проверил	Алексеевко				
Топографическая съемка земельного участка					ООО "Либер-Крым"

План демонтажных работ
М 1:500



Ведомость объемов демонтажных работ

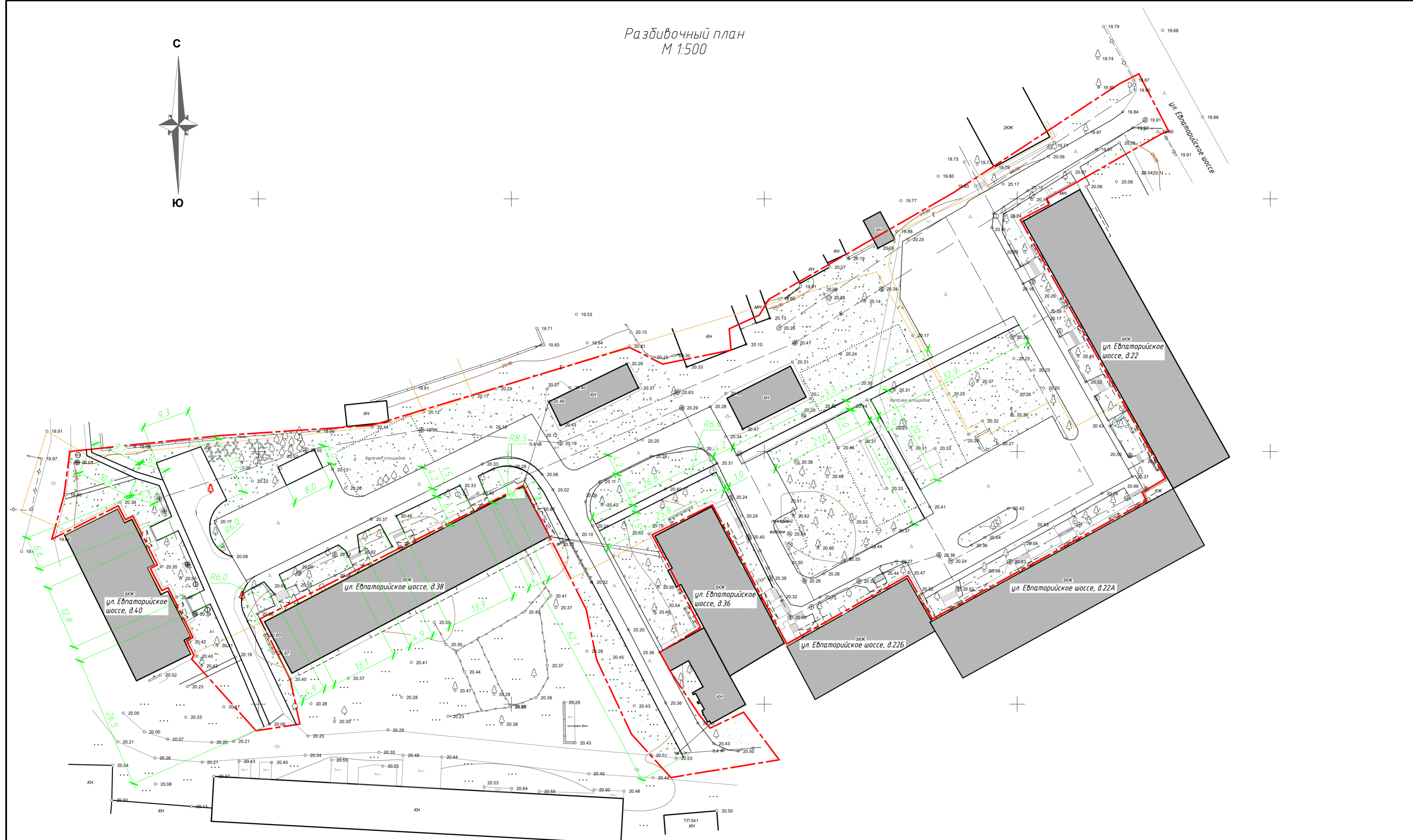
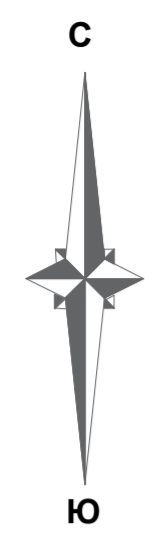
Поз.	Наименование работ	Единица измерения	Количество	Примечание
1	Демонтаж асфальтобетонного покрытия, толщиной 50 мм (проезды)	м. кв.	245,67	
2	Демонтаж асфальтобетонного покрытия, толщиной 50 мм (тротуар)	м. кв.	307,05	
3	Демонтаж бетонных тротуарных плит (сущ. 60%)	м. кв.	152,21	
4	Демонтаж бортового камня БР 100.30.15	м.п.	120,6	
5	Демонтаж бортового камня БР 100.20.8	м.п.	252,47	
6	Демонтаж металлических стоек для сушки белья	шт.	2	

Условные обозначения

- Граница благоустраиваемой территории

ЮЛРД-398ПР2-ГП-АР							
Администрация Раздольненского сельского поселения Раздольненского района Республики Крым							
Изм.	Кол.	Лист	№ док.	Подпись	Дата		
Рук. группы		Заименко					
ГИП		Алексеевко					
Исполнил		Заименко					
Проверил		Алексеевко					
				Завершение работ по благоустройству дворовой территории по адресу: Республика Крым, Раздольненский район, пгт. Раздольное, ул. Евпаторийское шоссе, дома № 22, 22А, 22Б, 36, 38, 40	Стадия	Лист	Листов
				ПД	3	8	
				План демонтажных работ; Ведомость объемов демонтажных работ	ООО "Либер-Крым"		

Разбивочный план
М 1:500

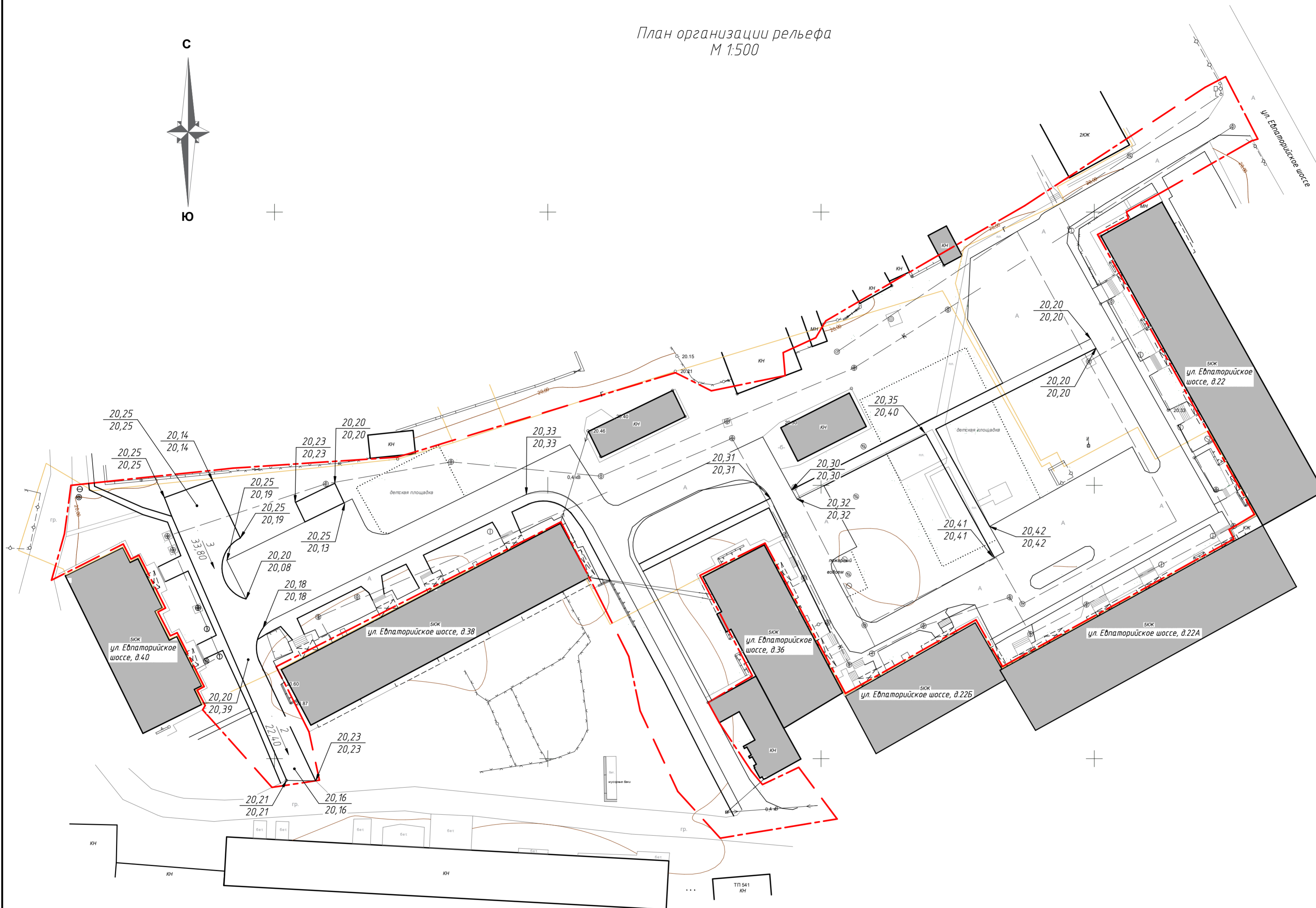


Условные обозначения

— Граница благоустраиваемой территории

						ЮЛРД-398ПР2-ГП-АР					
						Администрация Раздольненского сельского поселения Раздольненского района Республики Крым					
Изм.	Кол.	Лист	Издк.	Подпись	Дата	Завершение работ по благоустройству дворовой территории по адресу: Республика Крым, Раздольненский район, пгт Раздольное, ул. Евпаторийское шоссе, дома № 22, 22А, 22Б, 36, 38, 40			Стадия	Лист	Листов
Рук. группы		Заименко							ПД	4	8
ГИП		Алексеевко									
Исполнил		Заименко									
Проверил		Алексеевко				Разбивочный план			ООО "Либер-Крым"		

План организации рельефа
М 1:500

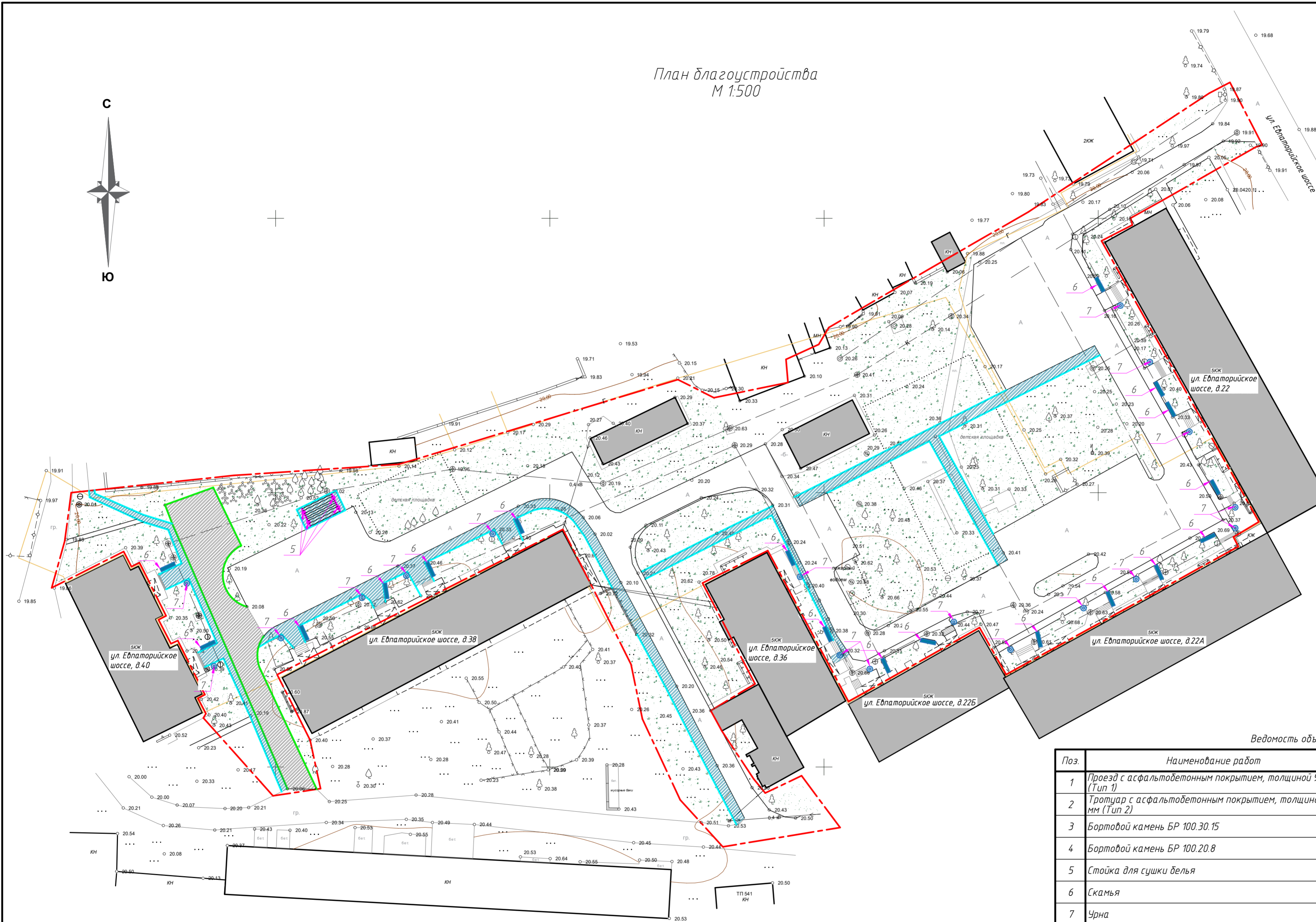


Условные обозначения

--- - Граница благоустраиваемой территории

						ЮЛРД-398ПР2-ГП-АР			
						Администрация Раздольненского сельского поселения Раздольненского района Республики Крым			
Изм.	Кол.	Лист	№ док.	Подпись	Дата	Завершение работ по благоустройству дворовой территории по адресу: Республика Крым, Раздольненский район, пгт. Раздольное, ул. Евпаторийское шоссе, дома № 22, 22А, 22Б, 36, 38, 40	Стадия	Лист	Листов
Рук. группы		Заименко					ПД	5	8
ГИП		Алексеевко							
Исполнил		Заименко							
Проверил		Алексеевко							
						План организации рельефа		ООО "Либер-Крым"	

План благоустройства
М 1:500



Ведомость объемов работ

Поз.	Наименование работ	Единица измерения	Количество	Примечание
1	Проезд с асфальтобетонным покрытием, толщиной 90 мм (Тип 1)	м. кв.	343,1	
2	Тротуар с асфальтобетонным покрытием, толщиной 40 мм (Тип 2)	м. кв.	603,8	
3	Бортовой камень БР 100.30.15	м.п.	121,2	
4	Бортовой камень БР 100.20.8	м.п.	478,3	
5	Стойка для сушки делья	шт.	4	
6	Скамья	шт.	18	
7	Урна	шт.	18	

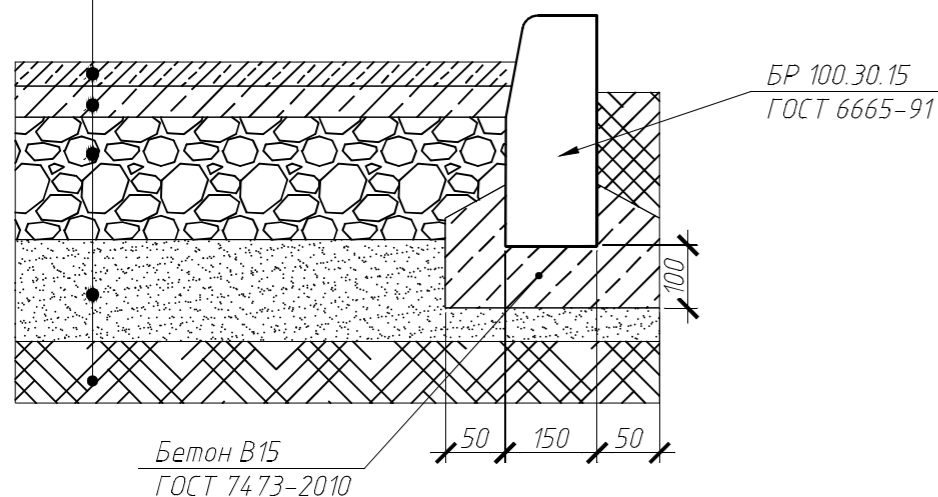
Условные обозначения

- скамейка
- урна
- Граница благоустраиваемой территории

ЮЛРД-398ПР2-ГП-АР				
Администрация Раздольненского сельского поселения Раздольненского района Республики Крым				
Изм.	Кол.	Лист	№ док.	Подпись
Рук. группы		Заименко		
ГИП		Алексеевко		
Исполнил		Заименко		
Проверил		Алексеевко		
Закрепление работ по благоустройству дворовой территории по адресу: Республика Крым, Раздольненский район, пгт. Раздольное, ул. Евпаторийское шоссе, дома № 22, 22А, 22Б, 36, 38, 40			Стадия	Лист
План благоустройства; Ведомость объемов работ			ПД	6 8
ООО "Либер-Крым"				

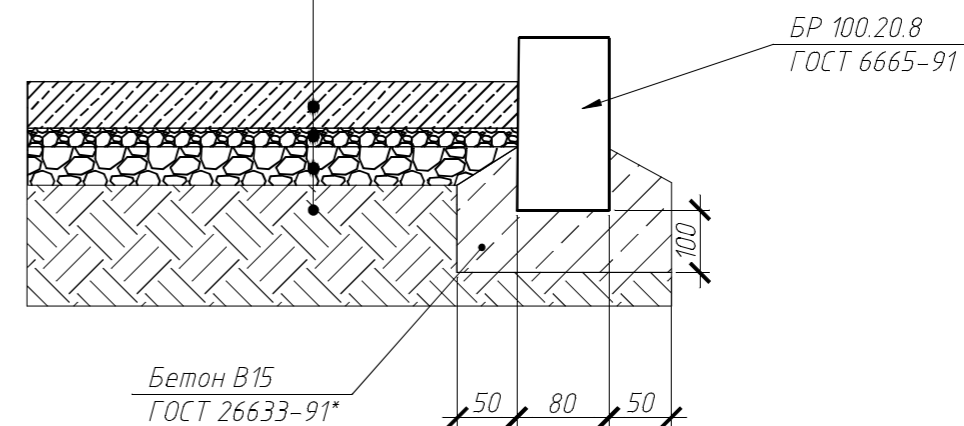
Тип №1

- Асфальтобетон мелкозернистый тип Б МII ГОСТ 9128-72
- на битуме марки БНД 60/90 с $E_p=1500$ мПа ГОСТ 22245-76 - 40 мм
- Асфальтобетон мелкозернистый тип Б МII ГОСТ 9128-72
- на битуме марки БНД 90/130 с $E_p=900$ мПа ГОСТ 22245-76 - 50 мм
- Разлив битума нефтяной дорожный классом БНД 60/90 - 0,80 кг
- Расклинцовка щебнем фр. 10-20 ГОСТ 8267-93 - 50 мм
- Щебень М600 фр. 40-70 - 150 мм
- Песок мелкий ГОСТ 8736-2014 - 150 мм
- Уплотненный грунт основания

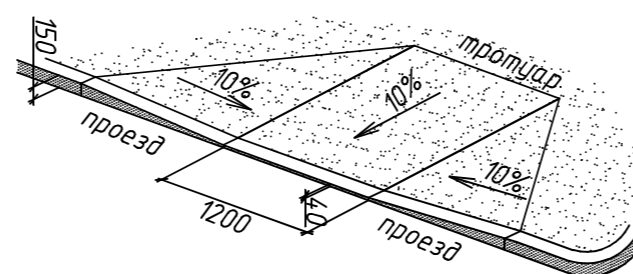


Тип №2

- Асфальтобетон мелкозернистый тип Б МII ГОСТ 9128-72
- на битуме марки БНД 60/90 с $E_p=1500$ мПа ГОСТ 22245-76 - 40 мм
- Щебень М400 фр. 5-10 ГОСТ 8267-93 - 50 мм
- Щебень М400 фр. 20-40 ГОСТ 8267-93 - 100 мм
- Уплотненный грунт основания






Устройство пониженного бортового камня
(обеспечение доступа МГН)



						ЮЛРД-398ПР2-ГП-АР			
						Администрация Раздольненского сельского поселения Раздольненского района Республики Крым			
Изм.	Кол.	Лист	№ док.	Подпись	Дата	Завершение работ по благоустройству дворовой территории по адресу: Республика Крым, Раздольненский район, пгт. Раздольное, ул. Евпаторийское шоссе, дома № 22, 22А, 22Б, 36, 38, 40	Стадия	Лист	Листов
Рук. группы	Заименко						ПД	7	8
ГИП	Алексеевко								
Исполнил	Заименко								
Проверил	Алексеевко								
						Конструкции дорожных одежд		ООО "Либер-Крым"	

Экспликация малых архитектурных форм

<i>№ поз.</i>	<i>Внешний вид</i>	<i>Наименование/ артикул</i>	<i>Длина</i>	<i>Ширина</i>	<i>Высота</i>	<i>Примечание</i>
5		<i>Стойка для сушки белья</i>	1200	60	2000	4 шт.
6		<i>Скамья</i>	2800	600	1300	18 шт.
7		<i>Урна круглая металлическая</i>	375	375	700	18 шт.



						<i>ЮЛРД-398ПР2-ГП-АР</i>			
						<i>Администрация Раздольненского сельского поселения Раздольненского района Республики Крым</i>			
<i>Изм.</i>	<i>Кол.</i>	<i>Лист</i>	<i>№ док.</i>	<i>Подпись</i>	<i>Дата</i>				
<i>Рук. группы</i>	<i>Заименко</i>					<i>Завершение работ по благоустройству дворовой территории по адресу: Республика Крым, Раздольненский район, пгт. Раздольное, ул. Евпаторийское шоссе, дома № 22, 22А, 22Б, 36, 38, 40</i>	<i>Стадия</i>	<i>Лист</i>	<i>Листов</i>
<i>ГИП</i>	<i>Алексеенко</i>						ПД	8	8
<i>Исполнил</i>	<i>Заименко</i>								
<i>Проверил</i>	<i>Алексеенко</i>					<i>Экспликация малых архитектурных форм</i>			
						<i>ООО "Лидер-Крым"</i>			

ПРИЛОЖЕНИЯ